



  
SAINT-GOBAIN

SGG STADIP SILENCE®

*Isolamento acustico  
rinforzato*



SAINT-GOBAIN GLASS COMFORT

Il futuro dell'habitat. Dal 1665.

# SGG STADIP SILENCE®

**vetro stratificato "acustico"... per ritrovare il silenzio!**

SGG STADIP SILENCE rappresenta la soluzione ideale per aumentare l'isolamento contro i rumori che si propagano per via aerea e i rumori da impatto.

Il prodotto presenta le medesime prestazioni di sicurezza offerte da SGG STADIP e SGG STADIP PROTECT.

## Impiego

SGG STADIP SILENCE si impiega in lastra singola o vetrata isolante per incrementare le prestazioni contro il passaggio del rumore assicurando nel contempo le prestazioni di sicurezza.

● **Proteggere dal rumore non è solo una esigenza di comfort, il rumore è dannoso per la salute, un reale pericolo**

- Il rumore genera stress...

"A partire da un livello di rumore di 60 dB (A), compaiono manifestazioni di stress: disturbi del sonno, indebolimento delle prestazioni psichiche e intellettuali"

(Prof. Lehman, Istituto Max Planck).

- problemi cardiaci  
- può condurre all'ipertensione, a problemi psicologici e, specie nei bambini, a riduzione delle capacità cognitive.

● **Un fenomeno di inquinamento**

Paradossalmente la presenza di rumori molesti continua ad aumentare.

Il 65% della popolazione europea è esposta regolarmente a intensità di rumore di 55 dB(A) e il 16% a intensità maggiori di 65 dB(A) (Agenzia Europea per l'ambiente).

● **Possiamo reagire!**

Agire sulle fonti del rumore è difficile, ma è possibile ridurre fortemente la penetrazione del rumore all'interno dell'ambiente nel quale viviamo.

SGG STADIP SILENCE è nato per questo scopo.

## Il problema

**perché SGG STADIP SILENCE®**

Nell'involucro edilizio, le finestre sono l'anello debole dell'isolamento acustico

● **Qualunque sia lo spessore del vetro utilizzato**, vi sarà sempre una frequenza critica alla quale la capacità di isolamento acustico decade, come se si creasse un buco attraverso il quale il rumore può infiltrarsi senza ostacoli

● **I prodotti classici non offrono una soluzione**

Aumentare lo spessore del vetro monolitico o dello stratificato

tradizionale non risolve il problema acustico, non fa che spostare le frequenze a cui si verifica il fenomeno sopra descritto.

Lo stesso fenomeno si verifica anche nelle vetrate isolanti; più evidente in quelle composte da vetri di spessori simmetrici, meno in quelle asimmetriche ma in entrambe, il problema rimane.



stop al rumore

## La soluzione

SGG STADIP SILENCE®

La soluzione al problema della frequenza critica

SGG STADIP SILENCE è un vetro stratificato studiato da SAINT-GOBAIN GLASS che incorpora un PVB acustico speciale: il PVB Silence.

Questo PVB, agendo come ammortizzatore tra le due lastre

di vetro, ostacola la trasmissione della vibrazione sonora eliminando il problema della frequenza critica e quindi dei picchi sonori fastidiosi. SGG STADIP SILENCE è un prodotto che offre un ottimo comfort acustico.



PVB cuore ammortizzatore



## SGG **STADIP SILENCE**<sup>®</sup> è la soluzione contro i rumori aerei... e "in più"!

SGG STADIP SILENCE è un vetro stratificato di sicurezza e quindi, come il tradizionale SGG STADIP e SGG STADIP PROTECT, contribuisce a migliorare la sicurezza in caso di rottura, di tentativi di effrazione o di vandalismo.

Il foglio intercalare ha la capacità di filtrare oltre il 99% dei raggi UV che sono la causa principale dei fenomeni di degrado fotochimico dei materiali (tessuti, mobili, colori, pelli, ..che perdono colore e/o diventano fragili). È disponibile in grandi dimensioni e si lavora come un qualsiasi stratificato di sicurezza.

Il rapporto qualità/prestazioni/prezzo, lo rende, se confrontato ad altri prodotti acustici, il leader del settore.

### I rumori d'impatto

## SGG **STADIP SILENCE**<sup>®</sup> la soluzione ai rumori d'impatto sulle coperture vetrate (pioggia, grandine)

Per le coperture vetrate, oltre alle evidenti esigenze di sicurezza vi è da considerare anche quella di attenuare i rumori da impatto di pioggia e grandine. SGG STADIP SILENCE soddisfa entrambe queste esigenze.

### Gli interni

## SGG **STADIP SILENCE**<sup>®</sup> la soluzione acustica per le pareti interne

Le pareti interne trasparenti debbono assicurare prestazioni di sicurezza, atte a garantire l'incolumità delle persone, capacità di isolamento acustico per il necessario comfort, trasparenza per la diffusione della luce, facilità di posa.

SGG STADIP SILENCE è il prodotto più adatto per questi impieghi perché è in grado di soddisfare al meglio tutte queste esigenze.



Comma Werbeagentur GmbH



Agencja Reklamowa BILBO



rohlf fotografie

Le composizioni

**La composizione ideale contro il rumore**

SGG CLIMALIT® SILENCE e SGG CLIMAPLUS® SILENCE

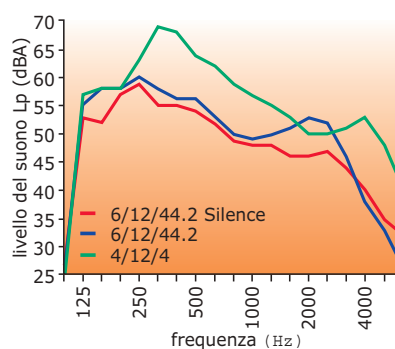
Quando l'isolamento acustico si associa all'isolamento termico.

SGG STADIP SILENCE apporta alla vetrata isolante il contributo delle sue caratteristiche di isolamento acustico e di sicurezza.

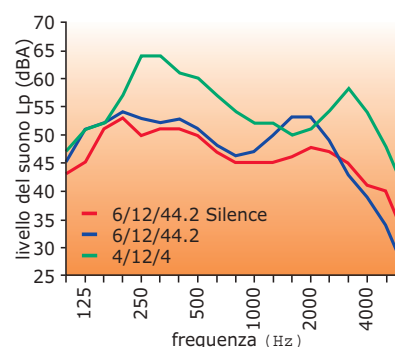
Le migliori performance acustiche si ottengono con delle vetrate isolanti asimmetriche. Lo spessore delle lastre componenti va scelto in

funzione del rumore da contrastare. I due grafici, qui a fianco, confrontano l'efficacia di SGG STADIP SILENCE in rapporto ad uno stratificato dotato di un PVB normale quando i prodotti sono sottoposti alle due fonti principali di rumore: traffico stradale e traffico aereo.

**Rumore del traffico stradale trasmesso**



**Rumore del traffico aereo trasmesso**



SGG CLIMALIT SILENCE 27/40

44.1a/12 Argon/33.1

R<sub>w</sub> 40 dB (-2-6)

riduce il livello del rumore in rapporto ad una vetrata isolante 4/12/4 di:

- 11 dB in R<sub>w</sub>
- 10 dB in R<sub>w</sub> + C

(circolazione stradale rapida, conversazione, vociare di bambini)

- 8 dB in R<sub>w</sub> + C<sub>tr</sub>

(circolazione stradale urbana, numerosi suoni bassi)

Se è richiesto un isolamento più efficace contro i rumori si deve utilizzare un

SGG CLIMALIT SILENCE 37/47

66.1a/15/44.2a

R<sub>w</sub> 47 dB (-2;-7):

riduce il livello del rumore in rapporto ad una vetrata isolante 4/12/4 di:

- 17 dB in R<sub>w</sub>
- 15 dB in R<sub>w</sub> + C
- 13 dB in R<sub>w</sub> + C<sub>tr</sub>

A richiesta possiamo fornire altre composizioni certificate che possono raggiungere i 52 dB.





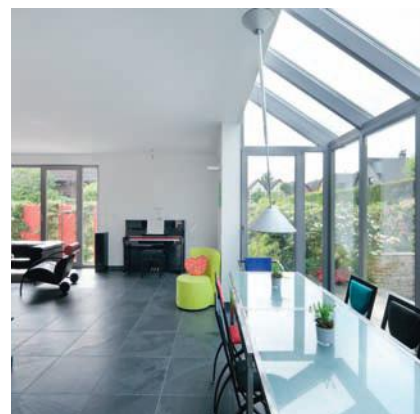
## Posa in opera

I vetri <sup>SGG</sup> STADIP SILENCE devono essere installati conformemente alle normative in vigore e alle specifiche prescrizioni di SAINT-GOBAIN GLASS, che potrete consultare sul nostro sito: [www.saint-gobain-glass.com](http://www.saint-gobain-glass.com) nella sezione downloads.

In merito alle sollecitazioni per contrasto termico è assolutamente da evitare il posizionamento di fonti di calore (lampade, radiatori ecc.) vicino ai vetri come pure l'applicazione di schermature (manifesti, iscrizioni,

lettere, ecc.) se suscettibili di creare un riscaldamento localizzato sulle lastre.

È opportuno che <sup>SGG</sup> STADIP SILENCE non sia sottoposto in modo prolungato ad una temperatura superiore a 60° C.



rohi fotografie

## Prestazioni

### Comparazione delle prestazioni acustiche

<sup>SGG</sup> STADIP SILENCE apporta alla vetrata isolante il contributo delle sue caratteristiche di isolamento termico e di sicurezza.

Le migliori performance acustiche si ottengono con delle vetrate isolanti asimmetriche.

Lo spessore delle lastre componenti va scelto in funzione del rumore da contrastare.

Vedi grafico della pagina precedente.

SENTI QUANTO  
RUMORE PUOI  
ABBATTERE  
**Scarica l'App**



\* Valore calcolato

Spessore totale del vetro (mm)	Prestazioni acustiche $R_w$ (C;Ctr)				
	<sup>SGG</sup> PLANICLEAR	<sup>SGG</sup> STADIP/ <sup>SGG</sup> STADIP PROTECT		<sup>SGG</sup> STADIP SILENCE	
	$R_w$ (C;Ctr)	Composizione	$R_w$ (C;Ctr)	Composizione	$R_w$ (C;Ctr)
6	31 (-2; -3)	33.1 o 33.2	32 (-1; -3)	33.1a o 33.2a	35 (0; -3)
8	32 (-2; -3)	44.1 o 44.2	33 (-1; -3)	44.1a o 44.2a	37 (0; -3)
10	33 (-2; -3)	55.1 o 55.2	34 (-1; -3)	55.1a o 55.2a	38 (0; -2)
12	34 (0; -2)	66.1 o 66.2	36 (0; -2)*	66.1a o 66.2a	39 (0; -2)

### A pari spessore di vetro

<sup>SGG</sup> STADIP SILENCE incrementa il guadagno medio di isolamento acustico, espresso in  $R_w$  (EN ISO 717), di 3dB rispetto agli stratificati <sup>SGG</sup> STADIP e di 5 dB rispetto ai vetri float monolitici.

CLASSIFICAZIONE DEGLI AMBIENTI ABITATIVI	ISOLAMENTO FACCIATA	
	$D_{2m,nT,w}$	
Edifici adibiti ad uso residenziale, alberghi, pensioni ed attività assimilabili	40 (dB)	
Edifici adibiti ad uffici, ad attività commerciali o ricreative o di culto od assimilabili	42 (dB)	
Edifici adibiti ad ospedali, cliniche, case di cura e assimilabili	45 (dB)	
Edifici adibiti ad attività scolastiche a tutti i livelli od assimilabili	48 (dB)	

## ■ Voci di capitolato

Al fine di poter rispondere alle prescrizioni legislative relativamente a:

- **Acustica** (legge n°447 del 1995 e D.P.C.M. 297 del 1997)

- **Sicurezza** fa testo la norma UNI 7697 il cui rispetto è obbligatorio perché è richiamata dal Decreto Legislativo 6 settembre 2005 n°206

e dalla legge 29 luglio 2003 n°229 (attuativi delle direttive europee 2001/05 CE e 92/59/CEE) e per questo con valore legale.

- **Risparmio Energetico** (D.L. n° 192 del 2005/D.L. n° 311 del 2007 - DPR 59 del 2009)

## ■ Consigliamo di impiegare per

- **Abitazioni, alberghi, pensioni ed assimilabili:** vetrata isolante tipo

SGG CLIMAPLUS P4S SILENCE

composta da: stratificato esterno quattro stagioni SGG STADIP 44.1 con SGG PLANITHERM 4S INOX faccia 2 (spessore nominale 8,4 mm) + intercapedine spessore mm 15 con aria o gas + stratificato interno ad alto potere fonoisolante SGG STADIP SILENCE 33.1

- **Uffici, attività commerciali, ricreative, di culto ed assimilabili:**

vetrata isolante tipo SGG CLIMAPLUS SOLAR CONTROL SILENCE composta da: stratificato esterno selettivo multifunzione SGG STADIP 55.1 con SGG COOL-LITE XTREME faccia 2 oppure da un vetro monolitico temprato SGG COOL-LITE XTREME II spessore mm 8 + intercapedine spessore mm 15 con aria o gas + stratificato interno ad alto potere fonoisolante SGG STADIP SILENCE 44.1

  
**SAINT-GOBAIN**

Saint-Gobain Glass Italia S.p.A.

[www.saint-gobain-glass.com](http://www.saint-gobain-glass.com)



SGG CLIMALIT, SGG CLIMALIT SILENCE, SGG CLIMAPLUS, SGG CLIMAPLUS SILENCE, SGG COOL-LITE XTREME, SGG PLANICLEAR, SGG PLANITHERM, SGG PLANITHERM 4S INOX, SGG STADIP, SGG STADIP PROTECT, SGG STADIP SILENCE, sono marchi depositati.

Saint-Gobain Glass Italia Spa - a unico socio soggetta ad attività di direzione e coordinamento della Saint-Gobain Glass France S.A. - Sede legale: Via Ponte a Piglieri, 2 - 56121 Pisa - Registro Imprese Pisa 00116650508 - R.E.A. Pisa n. 52199 - Capitale Sociale € 161.420.325,00 - CF e PI 00116650508. Saint-Gobain Glass Italia Spa si riserva di modificare in qualsiasi momento e senza preavviso i dati e le informazioni di cui al presente documento, le cui illustrazioni hanno valore meramente indicativo.

